



Association Française pour
l'Accompagnement des Jeunes Entrepreneurs

SUIVI
D'INTERVENTION

Actions
Écoles

www.afaje.fr

Rencontre Ecoles / Entreprises – Atelier Filière

Ce questionnaire a pour objectif d'évaluer l'impact des actions portées à destination des jeunes dans le cadre des rencontres Ecoles / Entreprises et des Ateliers Filières que nous organisons avec votre aimable collaboration.

1. L'ENSEIGNANT / L'ENTREPRENEUR

Nom : _____ Prénom : _____ Fonction de l'entrepreneur : _____

Classe sensibilisée : _____ Nombre d'élèves : _____ Date d'intervention : __ / __ / ____

Tél. : _____ E-mail : _____

2. L'INTERVENTION

Notez de 1 à 5 : 1 pour excellent, 2 pour bon, 3 pour moyen, 4 pour points à améliorer, 5 pour non évaluable

Satisfaction générale Organisation de l'intervention Interactivité Ressenti

3. CETTE INTERVENTION A-T-ELLE PERMIS DE ...

Notez de 1 à 5 : 1 pour excellent, 2 pour bon, 3 pour moyen, 4 pour points à améliorer, 5 pour non évaluable

Susciter des vocations Motiver les élèves dans leur choix d'orientation

Initier une proximité entre le monde du travail et l'enseignement

Développer des notions entrepreneuriales (vocabulaire, termes techniques...)

Comprendre l'organisation d'une entreprise

Commentaires libres (retours, points forts, points d'amélioration...) :

SUIVI D'INTERVENTION

4. SUITE

Seriez-vous prêt à vous associer à nouveau à cette démarche ?

Oui

Non

Si oui dans quel délai ? _____

5. RECOMMANDATIONS

Connaissez-vous dans votre entourage un chef d'entreprise ou un enseignant qui serait susceptible de nous rejoindre ?

Oui

Non

Si oui, raison sociale : _____

Activité : **Services** **Commerce** **Industrie** **Artisanat**

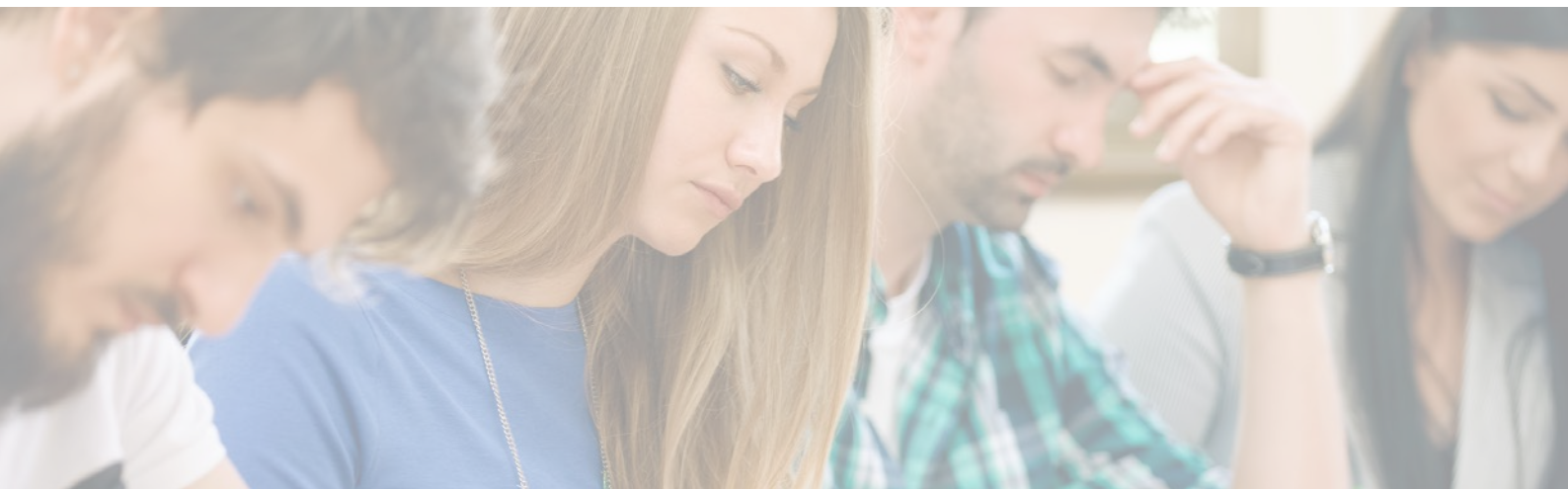
Nom : _____ Prénom : _____

Fonction : _____

Adresse : _____

Code Postal : _____ Ville : _____ Tél. : _____ Fax : _____

E-mail : _____ Site web : _____



27, rue de Versailles - 91300 MASSY

www.afaje.fr - contact@afaje.fr

01 69 28 12 03

SIRET : 789 629 680 00024
Code APE : 8299Z RNA : W913004602



Association Française pour
l'Accompagnement des Jeunes Entrepreneurs